



Báscula de 4 células IFN

Plataforma con chapa lagrimada esmaltada en negro y preparada para su uso intensivo, en industria y hostelería. Disponibles rampas de acceso de baja altura para fácil acceso a la plataforma. Y alta estabilidad con pies regulables en altura y posibilidad de incluir placas de anclaje.

Características:

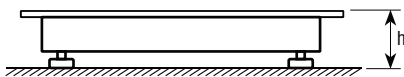
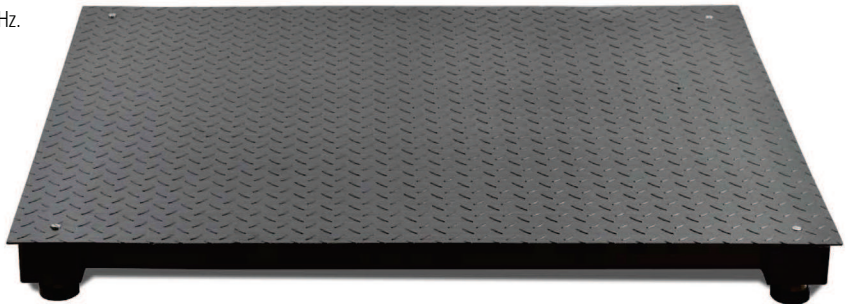
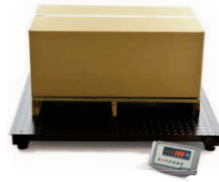
- Plataforma con estructura en acero tubular pintado y chapa superior en acero lagrimado pintado y soldado a estructura.
- Esmaltada en color negro.
- 4 células de carga de acero niquelado, IP66.
- Caja suma en ABS, protección IP66.
- 4 Pies regulables en altura (10mm).
- Instalación sobre suelo.
- Display LED de 7 segmentos, tamaño 20 mm.
- Carcasa indicador ABS. Con protección IP 54.
- Batería interna recargable (6V4Ah), de 30 horas de duración.
- Temperatura de funcionamiento -10°C +40°C.
- Alimentación a red con adaptador AC/DC 100-240Vac 50-60 Hz.
- Salida RS232, formato de datos para PC e impresora.
- Calibración externa.

Funciones de impresión:

- Acumulación
- Pre-tara
- Cuenta piezas
- Filtro pesa animales
- Bruto/neto
- Autoapagado
- Alta resolución (permitiendo visualizar un dígito más)

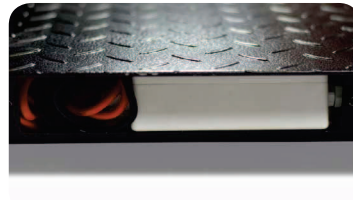


Indicador BR80



h = 110 mm; h Max.: 130 mm; h min.: 100 mm

Dimensiones (mm)



Caja SUMA ABS en Báscula



Célula de acero niquelado IP66



Pies regulables

Referencia	Capacidad (kg)	Fracción (g)	Dimensiones (mm)	Dimensiones embalaje (mm)	Peso embalaje (kg)
IFN1000	1500	500	1200x1000	1250x1050x100	90+2,2
IFN1001	3000	1000	1200x1000	+270x175x175	90+2,2
IFN1200	1500	500	1200x1200	1250x1250x100	90+2,2
IFN1201	3000	1000	1200x1200	+270x175x175	90+2,2
IFN1400	1500	500	1500x1200	1550x1250x100	120+2,2
IFN1401	3000	1000	1500x1200	+270x175x175	120+2,2
IFN1500	1500	500	1500x1500	1550x1550x100	140+2,2
IFN1501	3000	1000	1500x1500	+270x175x175	140+2,2
IFN2000	1500	500	2000x1500	2050x1550x100	200+2,2
IFN2001	3000	1000	2000x1500	+270x175x175	200+2,2

Accesorios

Referencia	Descripción accesorios
BVS-300	Placas de anclaje
RP1200	Rampa de acceso
RP1500	Rampa de acceso
CSP	Columna de acero

*Ver opcionales en indicador BR80